

eva

LOKAAL WERK MAKEN VAN  
EEN SOLIDAIRE ECONOMIE

EVA is een sociale innovator. EVA realiseert in Brussel voorbeeldprojecten die innovatief inspelen op sociale noden, die solidariteit in diversiteit in praktijk brengen en die werk, inkomensverhoging en ontplooiingsmogelijkheden genereren. Dit doet EVA:

- # binnen de specifieke context van volksbuurten
- # steunend op het aanwezige sociaal kapitaal
- # door middel van co-creatie
- # met uitgesproken aandacht voor gender en diversiteit
- # door acties op vlak van innoverend denken over werk en werkorganisatie

EVA **onderneemt collectief** en wil een **systemische impact** hebben. EVA ontwikkelt de voorbeeldprojecten tot **duurzame structuren**. EVA bouwt op deze manier een **netwerk** uit en speelt een actieve rol als **inspirator**. EVA valoriseert de opgebouwde kennis en ervaringen, draagt deze actief uit, zowel binnen als buiten haar netwerk.

## Visie

In de Brusselse volkswijken zijn de maatschappelijke noden groot en is de toegang tot collectieve voorzieningen ongelijk verdeeld. Tegelijk hebben meer dan honderdduizend Brusselaars geen werk en blijft een goudmijn aan maatschappelijk potentieel onderbenut.

Wij willen deze paradox ombuigen, krachten van mensen aanspreken en talenten ontwikkelen en tegelijk het verschil maken in levens en buurten door vernieuwingen of innovatieve voorzieningen (in zorg, onderwijs, wonen en vrije tijd) te realiseren, van hoge kwaliteit en op maat van de stedelijke realiteit.

## Waarden

- # **Co-creatief:** de wijsheid en het engagement van gebruikers, bewoners, medewerkers, medestanders en partners zijn voor EVA een onmisbare bron om noden te definiëren, om sociaal te innoveren en oplossingen te bedenken en te realiseren.
- # **Emancipatorisch:** ook wie zich omwille van inkomen, scholing, herkomst of kleur in een minderheidspositie bevindt, verdient een volwaardige plaats.
- # **Solidair in diversiteit:** EVA maakt nieuwe vormen van delen, samenwerken en verbinden mogelijk ondanks of beter dankzij verschillen in herkomst, taal, culturele referentiekaders en leeftijd.
- # **Consequent:** EVA bedenkt niet alleen betere oplossingen, EVA haalt alles uit de kast om ze ook te realiseren of minstens in de praktijk uit te testen.

## Portfolio



KLUSSEN IN BRUSSEL - PETITS TRAVAUX A BRUXELLES

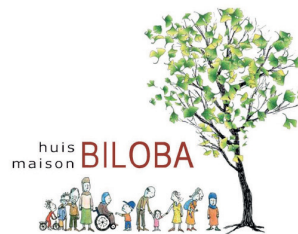
### Bricoteam

Bricoteam, verbetert de huisvestingssituatie van senioren en andere zorgbehoevenden in Brussel, door kleine klussen uit te voeren die de woning opfrissen, veiliger maken en energiekosten inperken. Het Bricoteam is erkend als plaatselijk initiatief voor de ontwikkeling van de werkgelegenheid en is opgenomen in het Stedenfondsprogramma van de Vlaamse Gemeenschapscommissie.

### De Baobab

Vanaf 1 september 2018 staan een aantal leerkrachten in opleiding voor de klas in een paar Brusselse kleuterscholen die ijveren voor een krachtig onderwijs dat nauw aansluit bij de leefwereld van de kinderen en hen maximale ontwikkelingskansen biedt ongeacht hun achtergrond. De leerkrachten in opleiding zijn tewerkgesteld via een tijdelijke tewerkstelling in afwachting dat zij hun diploma als leerkracht kleuteronderwijs behalen. Om dat diploma te behalen volgen zij een aangepast leertraject dat door de Brusselse Lerarenopleidingen kleuter op maat uitgewerkt is. Dat is kort gezegd waar het bij BAOBAB over gaat. Om dat initiatief te realiseren werkt EVA vzw in partnerschap samen met het Onderwijscentrum Brussel, Brusselse lerarenopleidingen kleuter, Huis van het Nederlands en een aantal Brusselse Nederlandstalige basisscholen. Het initiatief wordt ondersteund door de Vlaamse Gemeenschapscommissie, directie onderwijs en opleiding.

### Zorginnovatie



**Maison BILOBA Huis**, is een zorgzame woon- en leefomgeving voor senioren van diverse origine die leven in de Brusselse Brabantwijk. Het Maison BILOBA Huis bestaat uit een woonomgeving van 15 individuele appartementen voor senioren, een solidaire leefruimte en een onthaalcentrum voor senioren en voor al wie zorg draagt voor senioren. Het Maison BILOBA Huis werd opgericht door EVA, Maison Médicale du Nord en Aksent. Het initiatief kon gerealiseerd worden dank zij een uniek samenspel van verschillende bevoegde overheden en de financiële inbreng van private partners via de coöperatieve vennootschap van sociaal oogmerk E.MM.A.



**Entourage Noord.** Is een actieonderzoek waarbij EVA samen met de partners Community Land Trust Brussel, Aksent, Maison BILOBA Huis, Genderatwork, Triodos, VUB en het Kenniscentrum Wonen Welzijn en zorg inspirerende en innovatieve woon- en zorgmodellen verkende. Verschillende prototypes van woonmodellen werden bedacht. Waaronder een vernieuwend intergenerationeel woonmodel waarbij senioren levenslange woongarantie krijgen en de realisatie ervan zelf ook mee mogelijk maken dank zij een beperkte lening met bankgarantie. Het actieonderzoek kon gerealiseerd worden dank zij de steun van Innoviris.

**Innovatief wijkzorgmodel op maat van een kwetsbare buurt.** Het potentieel van Brusselse werkzoekenden met mantelzorgervaring erkennen en inzetten om samen met de thuiszorgorganisaties te bouwen aan een innovatieve thuiszorg voor de senioren van morgen is de uitdaging. EVA is de promotor van dit initiatief en werkte nauw samen met de partners: het Kenniscentrum Welzijn Wonen en Zorg en VUB, en met de thuiszorgorganisaties Familiehulp, Solidariteit voor het Gezin, Thuiszorg Brabant en met de aanvullende thuiszorgdienst van Aksent vzw. EVA kreeg de steun van ESF Vlaanderen, Agentschap Zorg en Gezondheid Vlaanderen en van de Vlaamse Gemeenschapscommissie.

### Wijk in actie – Quartier en action

EVA werkt samen met Bral, CLTB, Université Libre Saint Louis en VUB aan de uitwerking van een concept om het ontstaan van burgerinitiatieven aan te moedigen, en dit in wijken die te vaak beschreven worden als probleemwijken. Dit project CITI-ZENDEV – Wijk in actie wordt gesteund door Innoviris in het kader van Co-creatie voor Stedelijke veerkracht. Dit initiatief kan verder bouwen op de ervaringen van het Solidair buurtnetwerk dat EVA in gang trok in de Brabantwijk en opent perspectieven voor EVA om burgerinitiatieven te faciliteren. De Groenstraat 97 in Schaarbeek, is de plek waar wijkbewoners verzamelen, burgerinitiatieven bedenken en in de praktijk brengen.

### EVA vzw staat eveneens aan de wieg van:



**Aksent,** Lokaal dienstencentrum en aanvullende thuiszorgdienst in Schaarbeek en Evere



**Brengo CVBA** is een klein renovatiebedrijf dat gestart is met de steun van EVA vzw



**De Buiteling,** een initiatief buitenschoolse opvang op 5 locaties in Brussel (Kogelstaat, Sint Joris, Nieuwland, Sint Joost en Vorst)



**Elan** is een cateringinitiatief dat startte als project van EVA vzw. EVA begeleidde de fusie tussen Taverne Groot Eiland en Elan en samen vormen zij nu eatvzw



De **kinderopvang Elmer** is veelkleurig en divers. Elmer is er voor iedereen en heeft een vestiging in Schaarbeek, Molenbeek, Anderlecht en Brussel Centrum



Het project KureghemNET dat onder EVA's vleugels van start ging, maakt deel uit van **MAKS vzw**

**Al deze initiatieven samen stellen meer dan 240 mensen tewerk. Vele tientallen mensen behaalden een kwalificatie.**